



MANUEL DE L'UTILISATEUR ET LISTE DES PIÈCES DU CHARIOT A MULTIPLE BENNE



Avant utilisation, veuillez lire et comprendre ce manuel, en accordant une attention particulière aux consignes de sécurité.

Consignes de sécurité importantes

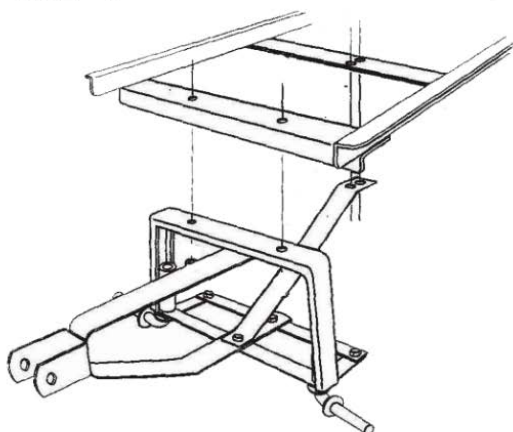
1. LISEZ ATTENTIVEMENT TOUTES LES INSTRUCTIONS AVANT L'UTILISATION.
2. Ne chargez pas le chariot à multiple benne avec plus de 881 lbs (400kg). N'utilisez pas le dispositif de déchargement du chariot à multiple benne avec plus de 399 lb (181 kg).
3. Ne laissez pas les enfants l'utiliser sans surveillance. Le chariot à multiple benne n'est pas un jouet.
4. Distribuez toujours la charge utile uniformément sur la surface du plateau.
5. Ne chargez aucun objet sur les bords supérieurs du plateau en plastique.
6. Si des pièces deviennent endommagées, cassées ou mal placées, n'utilisez pas le chariot à multiple benne jusqu'à ce que des pièces de rechange soient obtenues.
7. Ne faites pas fonctionner ou ne l'utilisez sur des objets susceptibles d'endommager les pneus ou les tubes.
Ne gonflez pas les pneus à plus de 30PSI / 2,1 BAR.
8. CONSERVEZ CES INSTRUCTIONS!

Instructions de montage

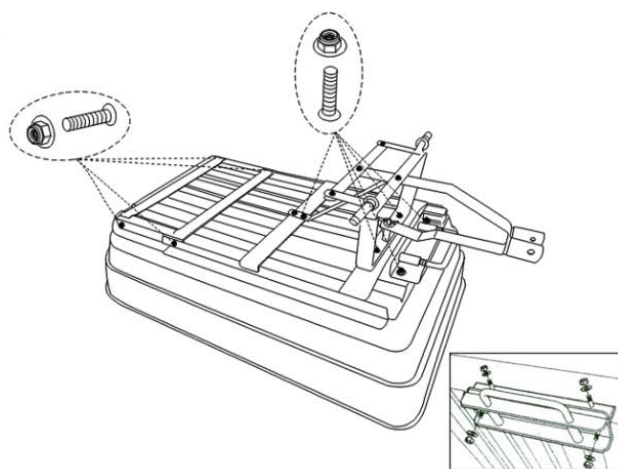
Votre chariot à multiple benne doit être assemblé. Comptez toutes les pièces et le matériel avant de commencer l'assemblage. Si des pièces sont manquantes ou endommagées, ou si vous avez des questions ou si vous avez besoin d'instructions supplémentaires, appelez la ligne d'assistance au 01793 333220.

Outils nécessaires pour l'assemblage: Grand tournevis plat et jeu de douilles (ou deux clés ajustables).

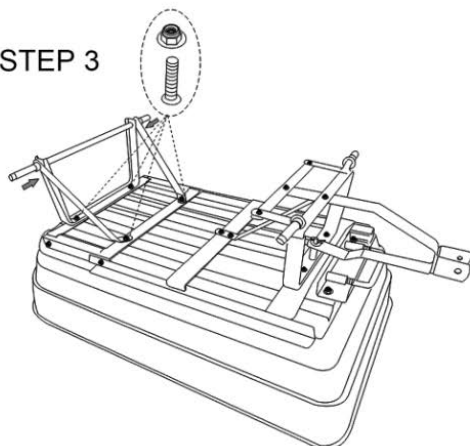
STEP 1



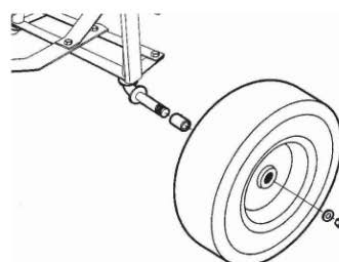
STEP 2



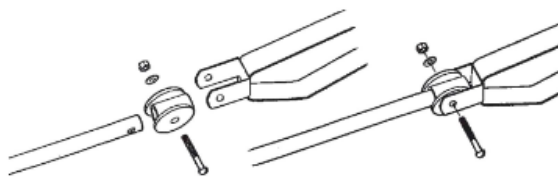
STEP 3



STEP 4



STEP 5

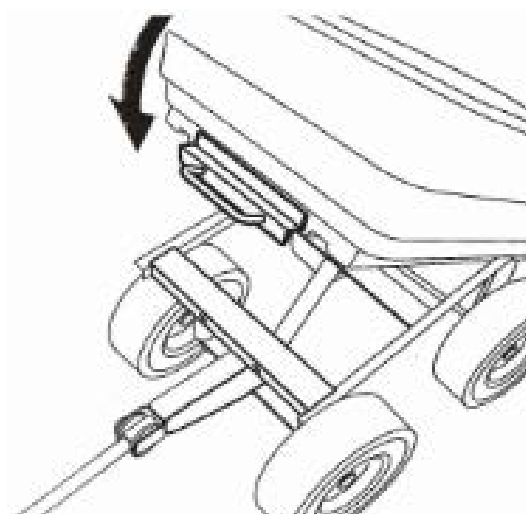


Utilisation de la fonction de déchargement

Pour faire fonctionner le dispositif de déchargement, tirez la poignée de dégagement vers l'extérieur pour libérer le lit en plastique du mécanisme de verrouillage. Soulevez la poignée de déverrouillage pour élever le chariot dans la position de déversement.

Remise du lit en plastique à la position abaissée

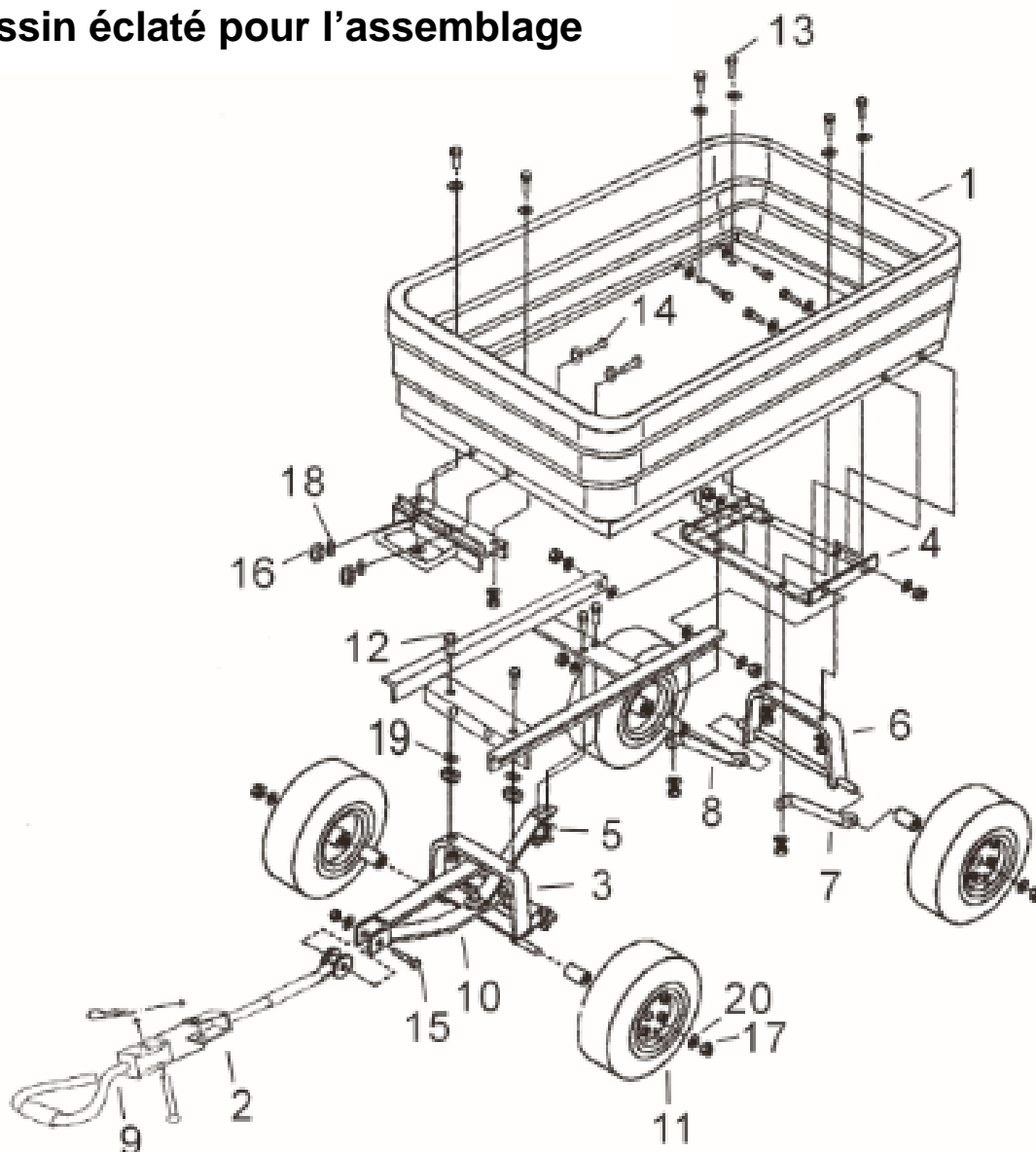
Déplacez le lit en plastique vers le bas à la position abaissée. Assurez-vous que la poignée de déverrouillage est verrouillée en place lorsque le chariot est en position abaissée.



PRUDENCE

NE PAS DÉPASSER LA CAPACITÉ DE CHARGE TOTALE MAXIMALE DE 400KGS CAPACITÉ MAXIMALE DE CHARGE DU DEVERSEMENT DE 181KGS.

Dessin éclaté pour l'assemblage



LISTE DES PIÈCES

1 Cuve (1)	8 Attaches arrière droite (1)	15 Boulons à tête ronde M8x60 (1)
2 Verrou (1)	9 Poignée (1)	16 Écrou M8 (13)
3 Support avant (1)	10 Accouplement (1)	17 Écrou M12 (4)
4 Cadre arrière (1)	11 Roue (4)	18 Rondelle à lame large ID 8mm (16)
5 Montage du support avant (1)	12 Six Boulons de support de chariot M8x20 (4)	19 Rondelle ID 8mm (5)
6 Support arrière (1)	13 Boulons à tête ronde M8x30 (4)	20 Rondelle ID 12mm (4)
7 Attache arrière gauche (1)	14 Boulons à tête ronde M8x20 (4)	21 Entretoise (4)